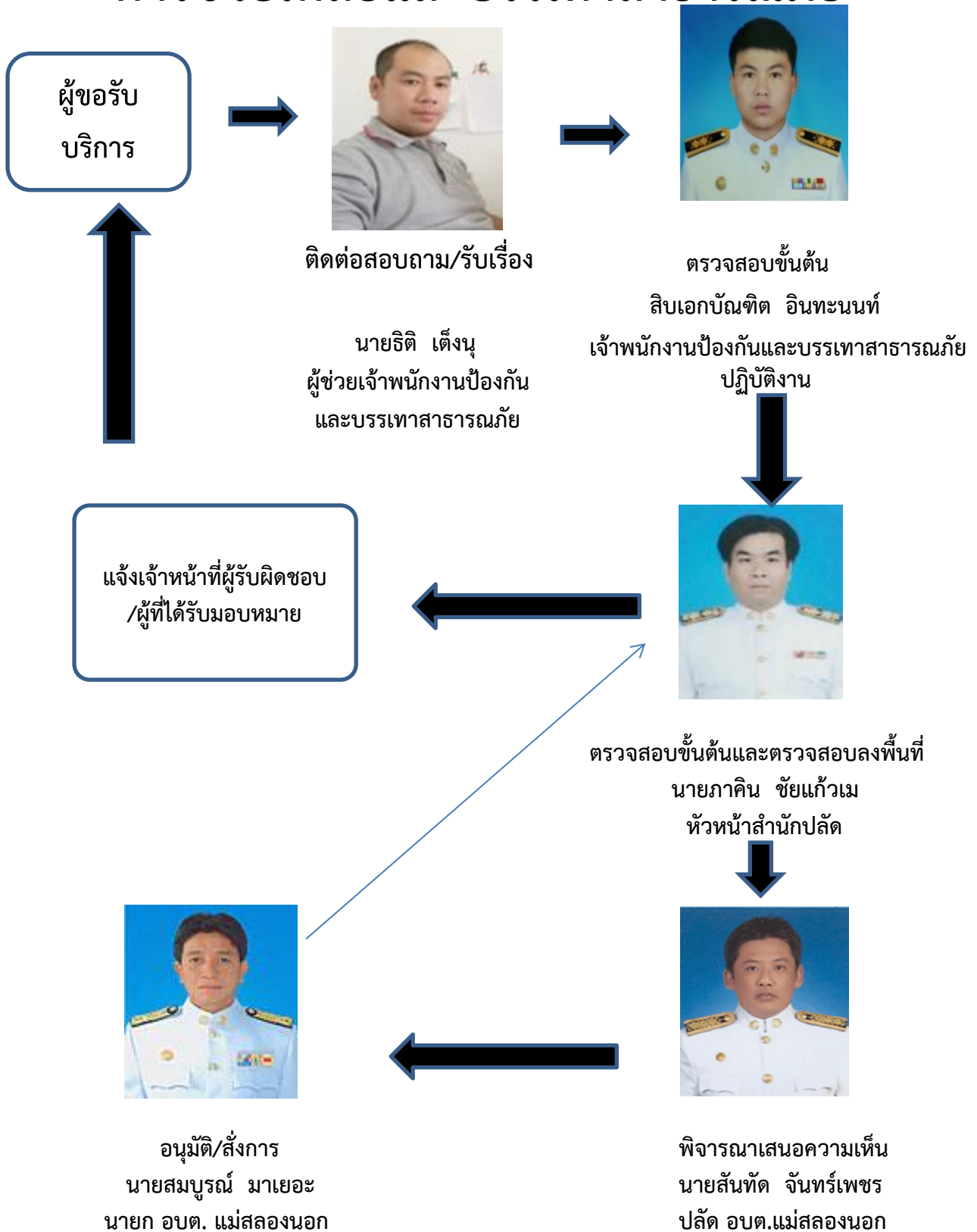


# การช่วยเหลือและบรรเทาสาธารณภัย



## ช่องทางการติดต่อ :

๑. องค์การบริหารส่วนตำบลแม่สลองนอก ๑๑๐ หมู่ ๑ ตำบลแม่สลองนอก อำเภอแม่ฟ้าหลวง จังหวัดเชียงราย
๒. โทรศัพท์ ๐ ๕๓๗๖ ๕๑๒๙
๓. โทรสาร ๐ ๕๓๗๖ ๕๔๐๙
๔. อีเมลล์ maesalonglocal@hotmail.com